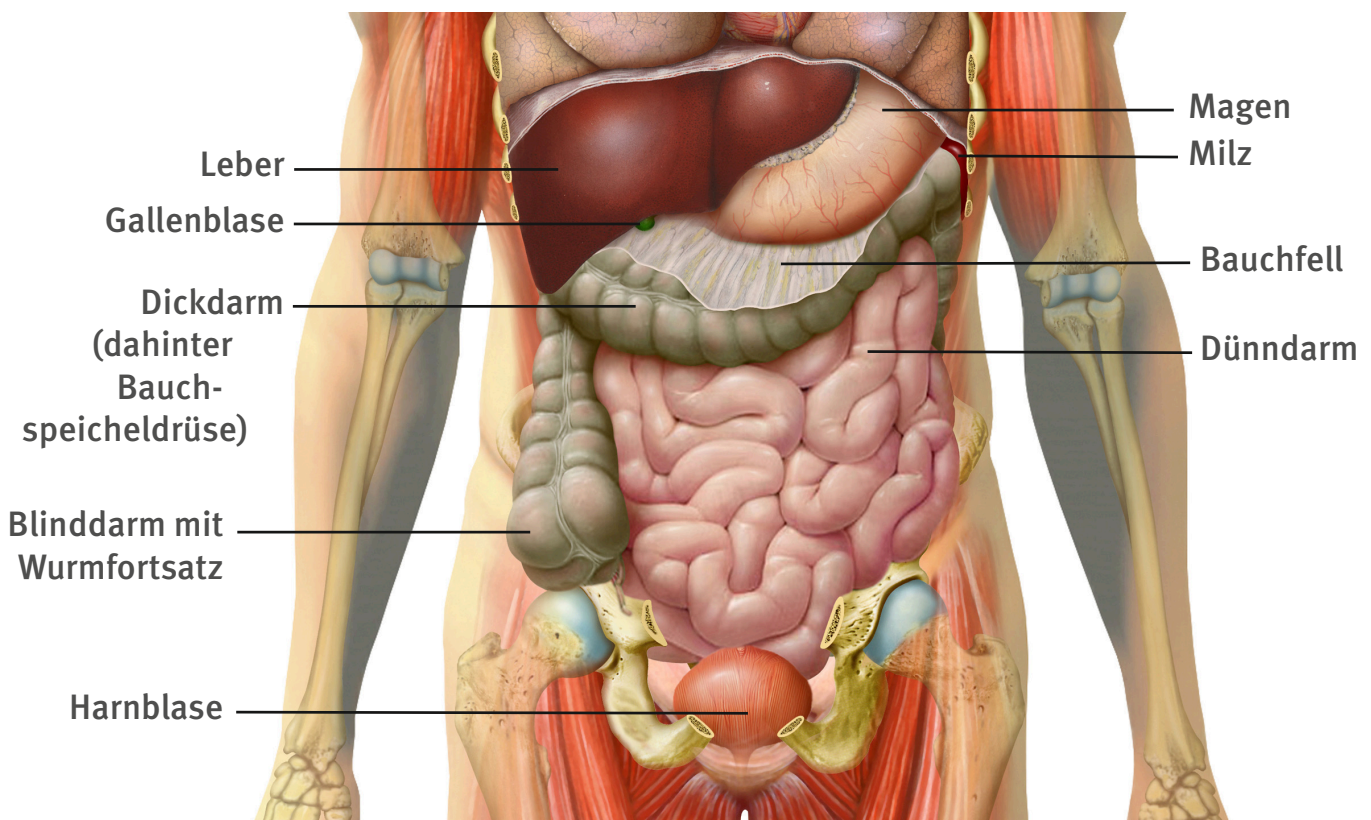


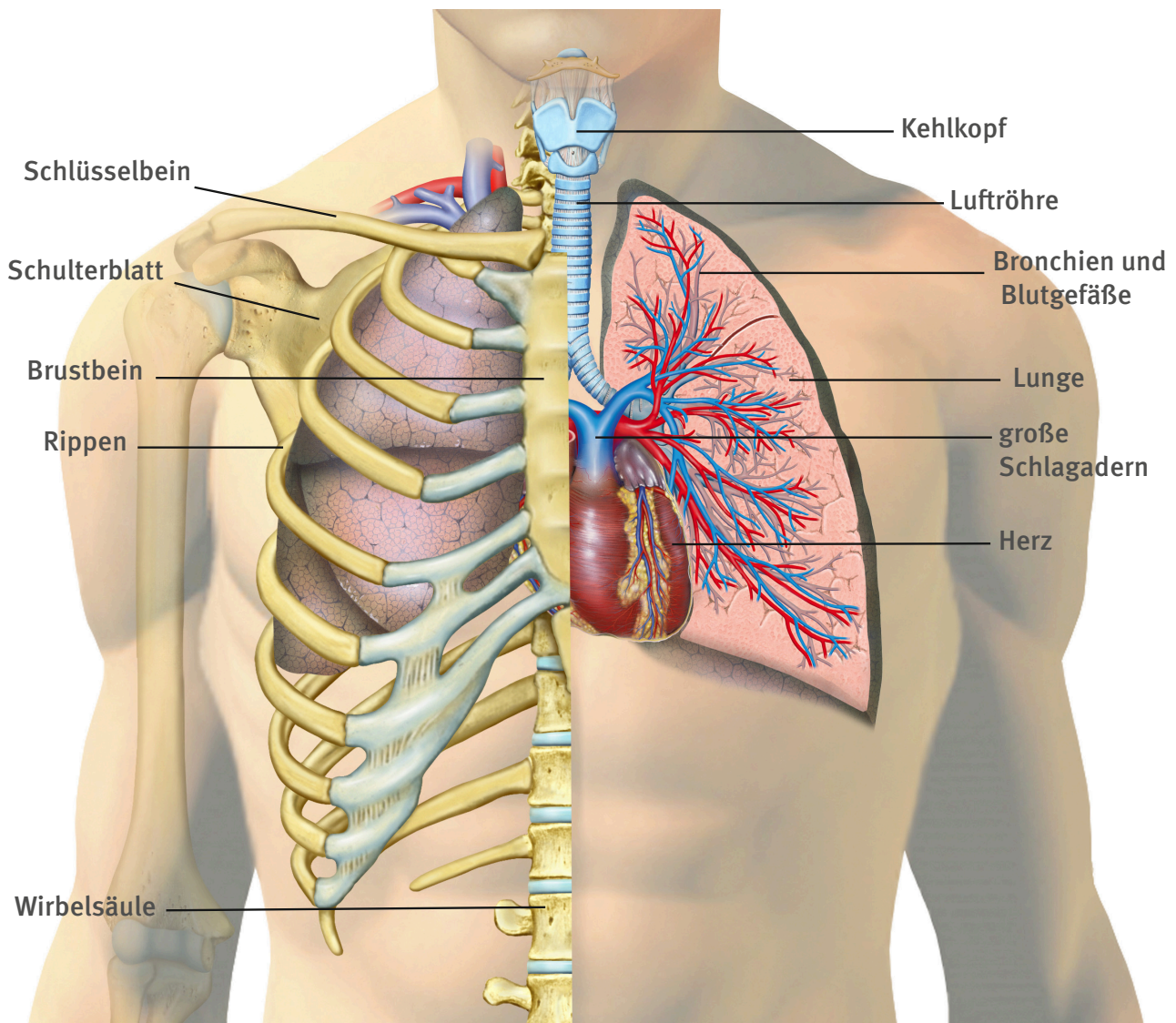
09 Brustkorb- und Bauchraumverletzungen Lösungsblatt 1

Blick in den Bauchraum



## 09 Brustkorb- und Bauchraumverletzungen Lösungsblatt 2

### Die Organe des Brustraums



## 09 Brustkorb- und Bauchraumverletzungen Lösungsblatt 3

### Worträtsel: Das Lösungswort

Fachbegriff für Brustbein

S T E R N U M  
1 6

Fachbegriff für Bruch

F R A K T U R  
8

liegt zwischen Lungen- und Rippenfell

P L E U R A S P A L T  
3 4

Anzahl der Rippenpaare

Z W O E L F  
5

kleidet die Bauchhöhle aus

B A U C H F E L L  
12 9

Organ, das in der rechten Bauchhöhle liegt

G A L L E N B L A S E  
14 10

Organ, das es zweifach gibt

N I E R E  
13

Organ, das für die Insulinproduktion zuständig ist

B A U C H S P E I C H E L D R U S E  
7 11

Organ, das überalterte und kranke Blutkörperchen abbaut

M I L Z  
2



**LÖSUNGSWORT**

R I P P E N P R E L L U N G  
1 2 3 4 5 6 7 8 9 10 11 12 13 14

## 09 Brustkorb- und Bauchraumverletzungen Lösungsblatt 4

### Fallbeispiele: Verdachtsdiagnose, Gefahren, Erste-Hilfe-Maßnahmen

#### Fallbeispiel 1

Natalie ist mit dem Oberkörper auf die Kante der Tischtennisplatte im Schulhof gestürzt. Sie klagt über starke Schmerzen im Brustbereich und es zeigt sich dort ein Bluterguss.

Verdacht:

- Rippen(-serien)-Fraktur

Gefahren:

- Verletzung von Brustfell, Lungenfell, Blutgefäßen
- gestörte Lungenfunktion, gesteigerte Atemfrequenz
- Bewusstseinsstörungen

Erste-Hilfe-Maßnahmen:

- Beurteilung der Situation, Unfallgeschehen erfragen
- Notruf
- Lagerung mit erhöhtem Oberkörper (bei Bewusstseinsstörung: Seitenlage auf der verletzten Seite)
- Kontrolle der Vitalfunktionen
- Wärmeerhalt
- Betreuung und Zuwendung

#### Fallbeispiel 2

Bei einer Auseinandersetzung erhielt Felix einen festen Tritt in den Bauch. Er klagt nun über starke Schmerzen auf der linken Seite des Bauchs. Seine Stirn ist voller Schweißperlen und er ist äußerst blass.

Verdacht:

- Verletzung innerer Organe (evtl. Milz), Schock

Gefahren:

- innere Blutungen
- Schock

Erst-Hilfe-Maßnahmen:

- Beurteilung der Situation, Unfallgeschehen erfragen
- Notruf
- Lagerung nach Wunsch zur Entlastung der Bauchdecke
- nichts zu essen oder zu trinken geben
- Unterstützung bei Erbrechen (jedoch nicht herbeiführen)
- Kontrolle der Vitalfunktionen
- Wärmeerhalt
- Betreuung und Zuwendung

