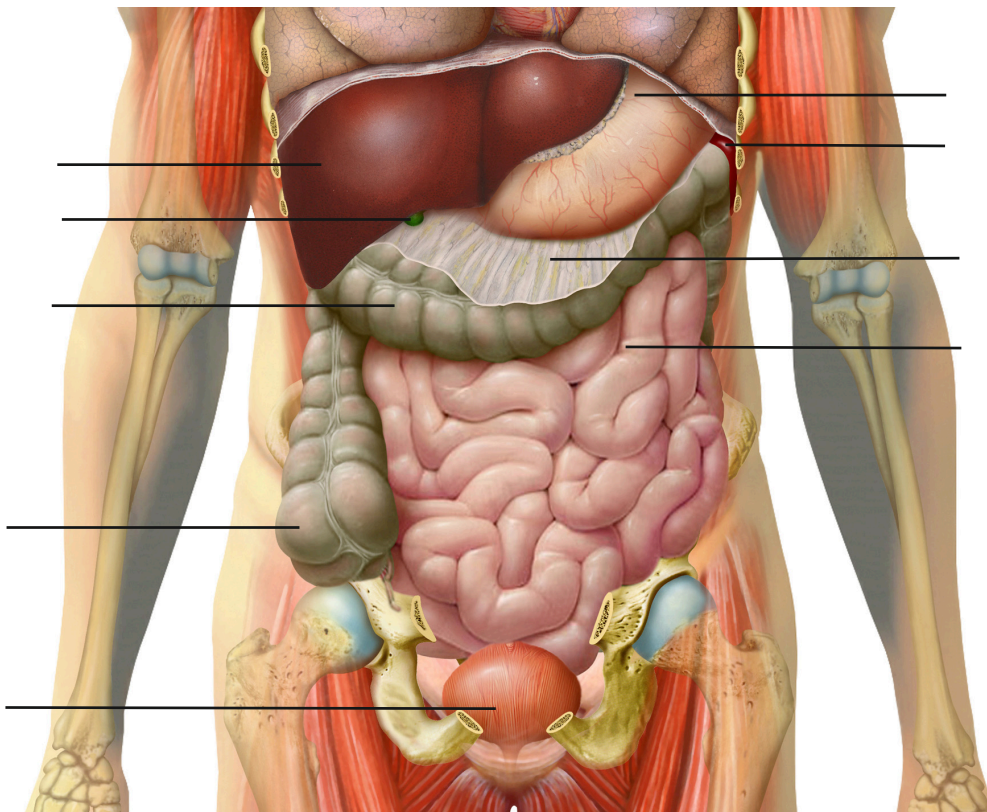


09 Brustkorb- und Bauchraumverletzungen Arbeitsblatt 1

Kennst du dich aus? Wo ist was im Bauchraum?

Aufgabe:

Beschrifte die Abbildung der Organe des Bauchraums (wie im Original).

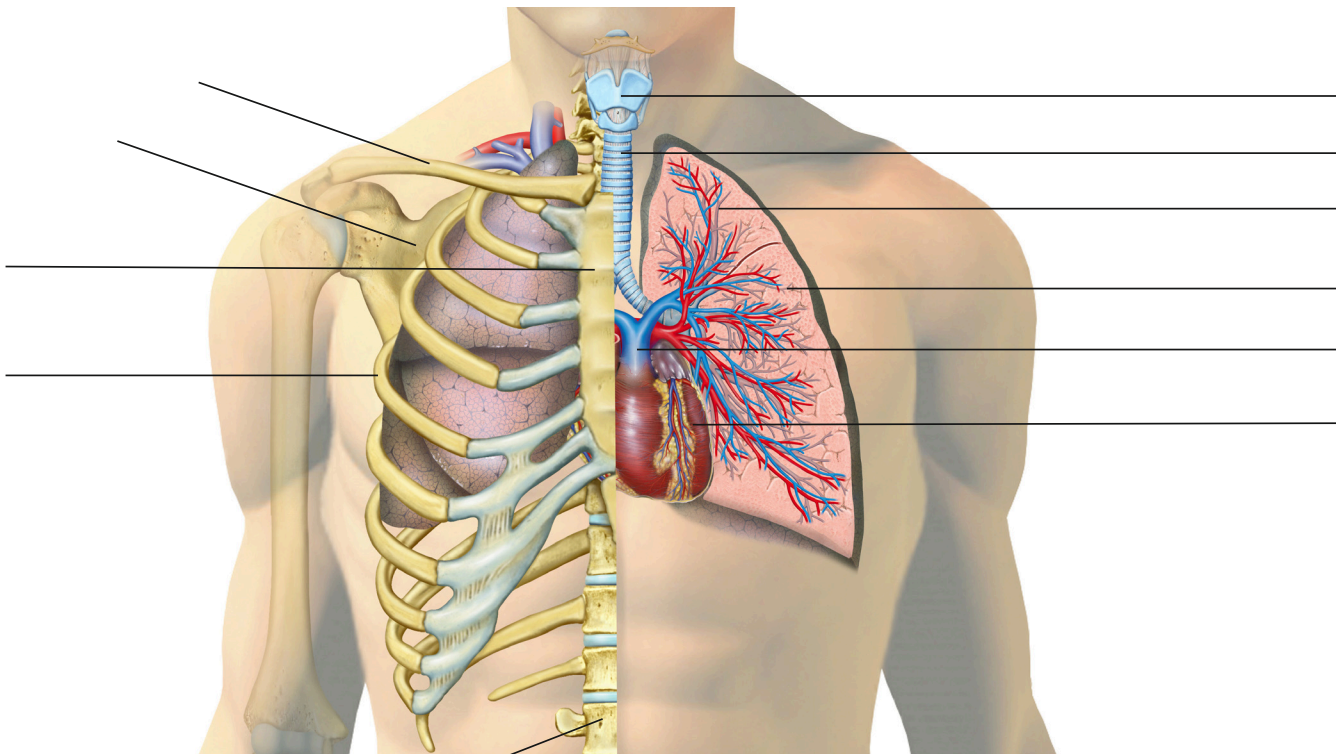


09 Brustkorb- und Bauchraumverletzungen Arbeitsblatt 2

Kennst du dich aus? Wo ist was im Brustraum?

Aufgabe:

Beschrifte die Abbildung der Organe des Brustraums (wie im Original).



09 Brustkorb- und Bauchraumverletzungen Arbeitsblatt 3

Worträtsel: Finde das Lösungswort!

Aufgaben:

Fülle das Worträtsel aus (beachte Ä = AE usw.) und bestimme das Lösungswort.



Fachbegriff für Brustbein

		1			6		

Fachbegriff für Bruch

							8

liegt zwischen Lungen- und Rippenfell

		3							4		

Anzahl der Rippenpaare

					5

kleidet die Bauchhöhle aus

				12						9	

Organ, das in der rechten Bauchhöhle liegt

		14					10				

Organ, das es zweifach gibt

				13

Organ, das für die Insulinproduktion zuständig ist

							7							11	

Organ, das überalterte und kranke Blutkörperchen abbaut

			2

L Ö S U N G S W O R T

1	2	3	4	5	6	7	8	9	10	11	12	13	14	

09 Brustkorb- und Bauchraumverletzungen Arbeitsblatt 4

Bearbeite die Fallbeispiele!

Aufgaben:

Die beiden unten beschriebenen Fälle sollt ihr in Kleingruppen folgendermaßen lösen:

- Äußert eine Verdachtsdiagnose.
- Besprecht mögliche Gefahren.
- Führt die notwendigen Erste-Hilfe-Maßnahmen gemeinsam durch.



Fallbeispiel 1

Natalie ist mit dem Oberkörper auf die Kante der Tischtennisplatte im Schulhof gestürzt. Sie klagt über starke Schmerzen im Brustbereich und es zeigt sich dort ein Bluterguss.

Verdacht: _____

Gefahren: _____

Erste-Hilfe-Maßnahmen: _____

Fallbeispiel 2

Bei einer Auseinandersetzung erhielt Felix einen festen Tritt in den Bauch. Er klagt nun über starke Schmerzen auf der linken Seite des Bauchs. Seine Stirn ist voller Schweißperlen und er ist äußerst blass.

Verdacht: _____

Gefahren: _____

Erst-Hilfe-Maßnahmen: _____
