

## Nasenbluten



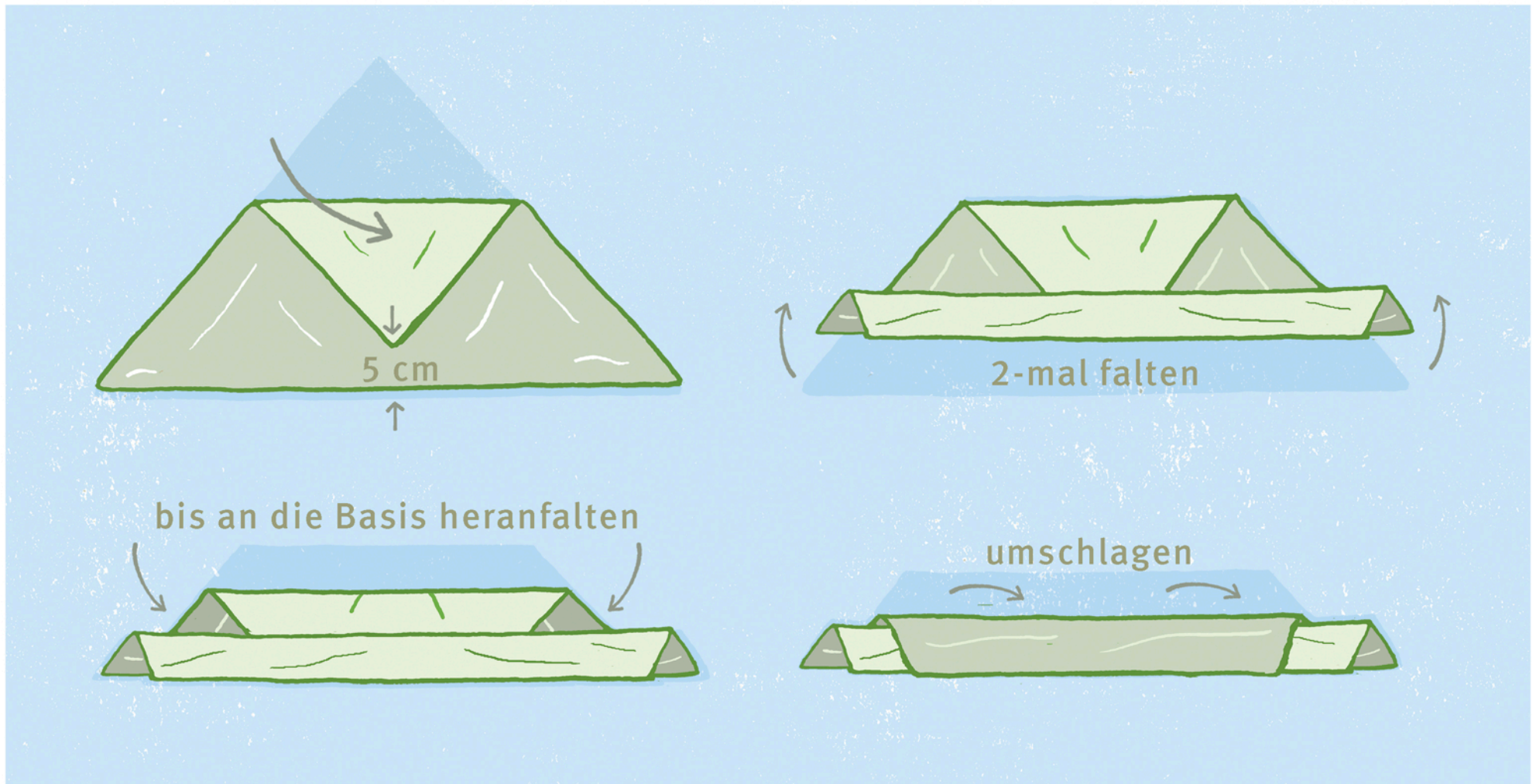
## Erste-Hilfe-Maßnahmen bei Blutungen im Gesichtsbereich

- Zum Eigenschutz Einmalhandschule anziehen.
- Den Verletzten ansprechen und anfassen, sich selbst mit Namen vorstellen.
- Unfallgeschehen erfragen und die Situation beurteilen.
- Wunden steril abdecken und ggf. Verband anlegen.
- Bei Nasenbluten Kopf nach vorne beugen und im Nacken und ggf. an der Nase kühlen.
- Pulskontrolle (ggf. Blutdruckmessung)
- Bei lang anhaltenden Blutungen (mehr als ca. 15-20 Minuten) soll der Notruf erfolgen.
- Bei Verdacht auf Gehirnerschütterung soll der Notruf erfolgen.
- Bei Verletzungen des Auges ist unbedingt der Besuch eines Augenarztes erforderlich.
- Bei Zahnverletzungen ist unbedingt der Besuch eines Zahnarztes erforderlich.
- Den Verletzten betreuen und beruhigen bis zur Übergabe an Dritte oder bis seine Beschwerden abgeklungen sind.

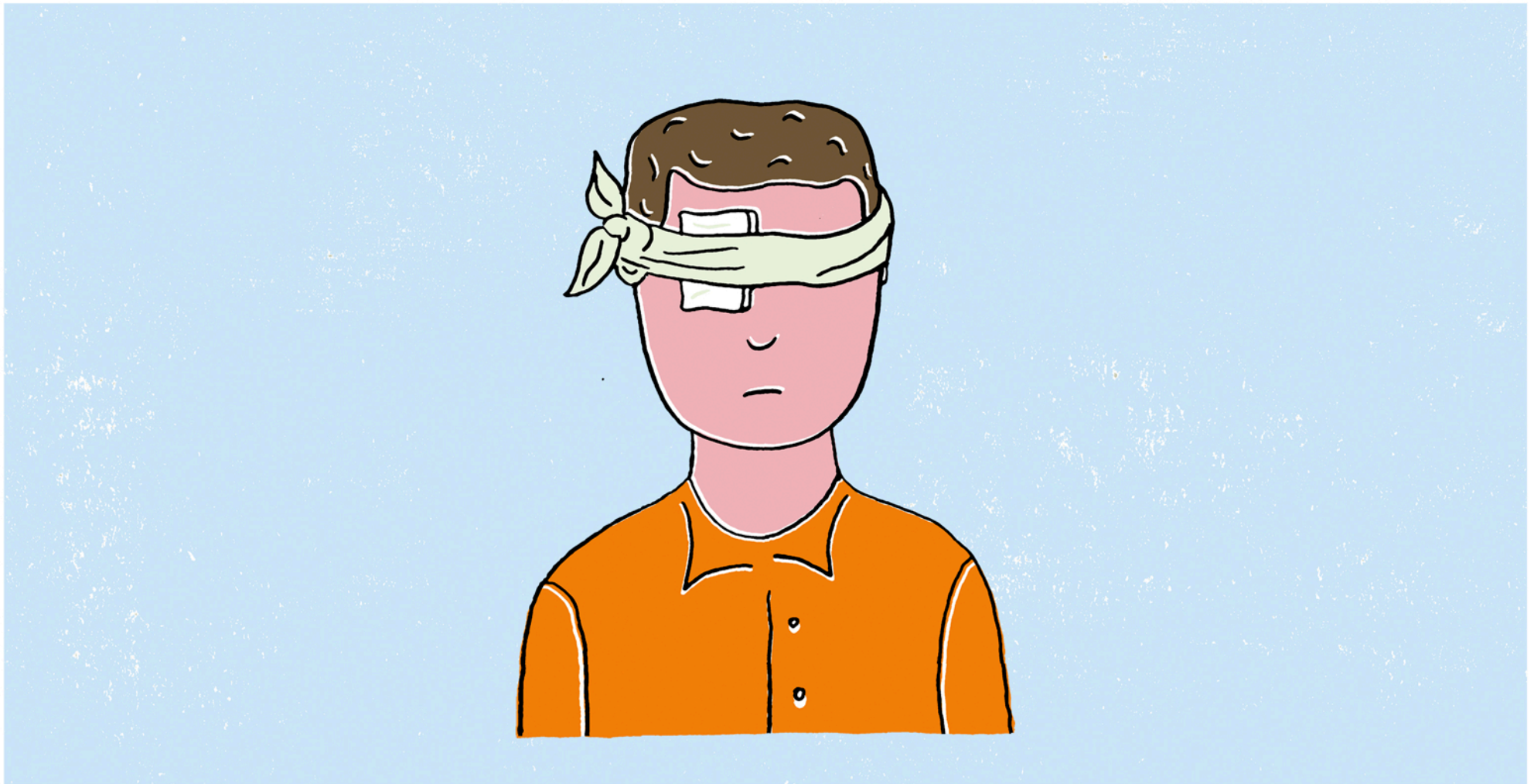
### Nach der Ersten Hilfe

- Im Anschluss an die Erste-Hilfe-Maßnahmen wird der Einsatz dokumentiert.
- Probleme beim Einsatz werden im Team und mit der Betreuungslehrkraft besprochen.

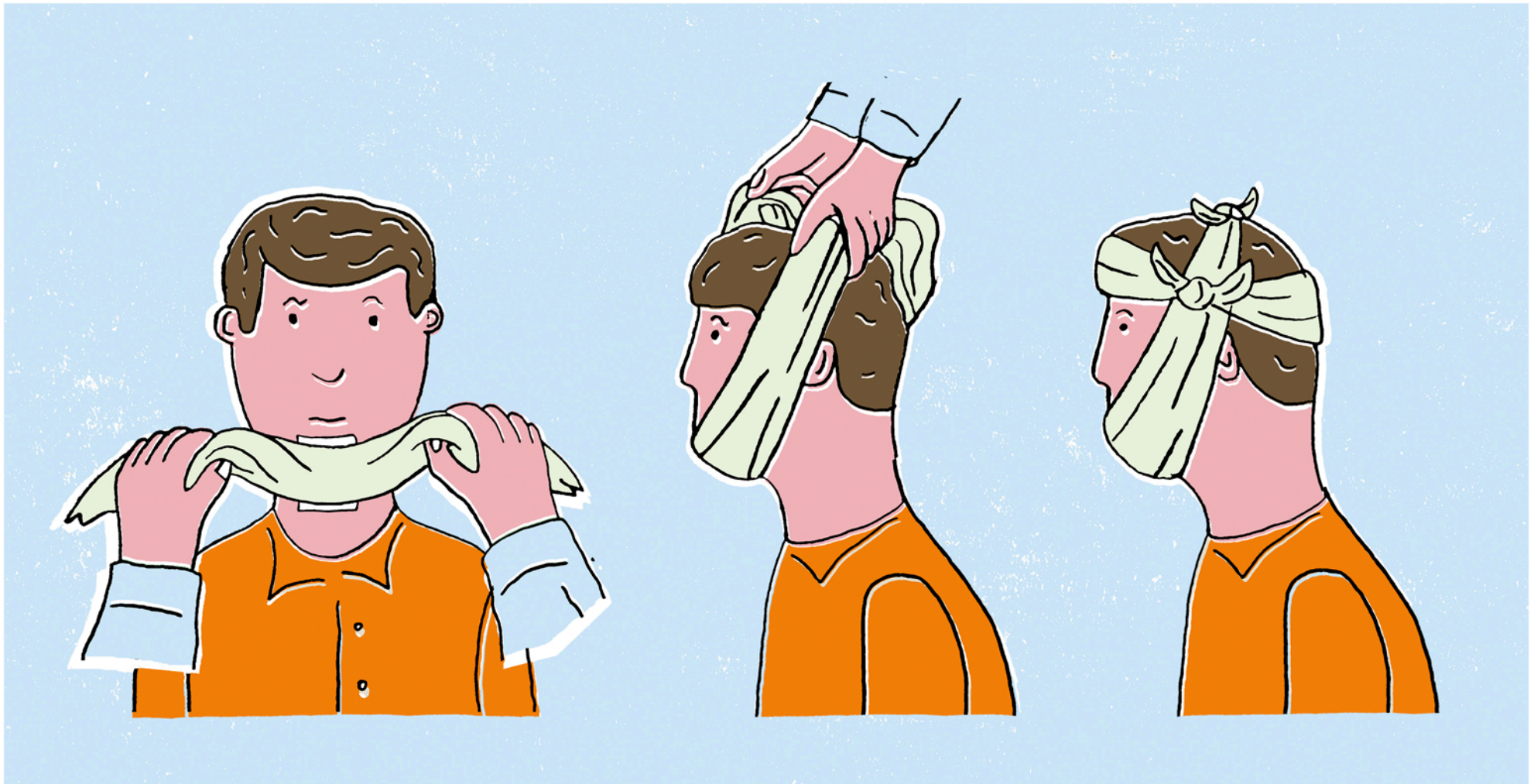
## Dreiecktuchkrawatte



## Augenverband



## Kinnverband



## Kopfverband

