

08 Blutungen im Gesicht Arbeitsblatt 1

Erklärung des Arbeitsauftrags für die Stationsarbeit

Aufgaben:

- 1.) Bildet 8 Paare.
- 2.) 4 Paare gehen an die Stationen 1-4 in den Ecken des Raumes und bereiten dort die Unfallsituation vor. Einer spielt den **Verletzten**, einer spielt den **Beobachter**.
An den Stationen befinden sich entsprechende Anweisungs- und Beobachtungsbögen.
- 3.) In der Zwischenzeit bereiten sich die anderen 4 Paare außerhalb des Klassenzimmers auf ihre Rolle als **Schulsanitäter** vor. Bis sie geholt werden, überprüfen sie das Sanitätsmaterial, das sie mitnehmen müssen.
- 4.) Wenn alle Vorbereitungen abgeschlossen sind, simulieren die **Verletzten** die Folgen eines Unfalls bzw. einer Verletzung (siehe Arbeitsblatt 1 a). Die **Schulsanitäter** kommen herbei und leisten Erste Hilfe. Während der gespielten Erste-Hilfe-Maßnahme überprüft der **Beobachter** anhand des Beobachtungsbogens (siehe Arbeitsblatt 1 b) die Arbeit des Schulsanitäters. Er kreuzt die Maßnahmen an, die von den Schulsanitätern durchgeführt wurden.
- 5.) Nach der Übung überlegen zunächst die **Schulsanitäter**, was sie gegebenenfalls anders hätten machen können. Anschließend erhalten sie dann eine Rückmeldung von den **Verletzten** und den **Beobachtern**.
- 6.) Nach der Besprechung werden die Rollen getauscht. Die Übung wird nochmals durchgeführt, wobei jeder Schüler verschiedene Stationen durchlaufen soll.

Für Deine Notizen:



08 Blutungen im Gesicht Arbeitsblatt 1a

Anweisungen für die/den Verletzten

Station 1: Nasenbluten

- Du bist am Anfang der Pause gegen einen Mitschüler gelaufen und hast seinen Hinterkopf gegen die Nase bekommen, die jetzt, am Ende der Pause, seit fast 15 Minuten blutet und zunehmend weh tut.
- Halte dir das rote Taschentuch unter die Nase. Erzähle immer wieder, dass es nicht aufhöre zu bluten und sei ängstlich. Du bekommst gut Luft. Wenn deine Nase nicht gekühlt wird, werden die Schmerzen stärker und du bekommst immer weniger Luft.
- Wenn dein Kopf nicht nach vorn geneigt wird, wird dir schlecht.

Erzähle von selbst so wenig wie möglich, aber beantworte alle Fragen.

Station 2: Augenverletzung

- Du bist in der Pause im Gebüsch herumgerannt und hast einen Ast ins Gesicht bekommen.
- Du hast mehrere kleine Verletzungen knapp unter dem linken Auge, ein komisches Gefühl im Auge und siehst etwas verschwommen, weswegen du dir zunehmend Sorgen machst.
- Lass dir die kleinen Verletzungen von deinem Partner mit Lippenstift anmalen, sage aber den Schulsanitätern, dass es noch etwas blute.
- Zeige deutlich, dass du dir immer mehr Sorgen machst, wenn du nicht beruhigt wirst.

Erzähle von selbst so wenig wie möglich, aber beantworte alle Fragen.



Station 3: Platzwunde am Kinn

- Du bist auf dem Rückweg von der Toilette ausgerutscht und mit dem Kinn auf das Treppengeländer gefallen.
- Du hast eine stärker blutende Platzwunde am Kinn. Das Kinn tut dir weh, aber du hast sonst keine weiteren Verletzungen. Nach kurzer Zeit wird die Blutung immer geringer.
- Lass dir die Platzwunde von deinem Partner mit Lippenstift anmalen, sage aber den Schulsanitätern, dass es stark blute. Im Laufe der Zeit sage dann, dass es nachlasse zu bluten und schließlich aufgehört habe.

Erzähle von selbst so wenig wie möglich, aber beantworte alle Fragen.

Station 4: Platzwunde an der Augenbraue

- Beim Fußballspielen im Sportunterricht bist du mit dem Kopf auf das Knie eines Mitschülers geknallt.
- Die Augenbraue ist aufgeplatzt und blutet im Moment mittelstark und im Laufe der Zeit immer schwächer.
- Lass dir die blutende Verletzung an der Augenbraue von deinem Partner mit Lippenstift anmalen und sage den Schulsanitätern regelmäßig, wie stark es gerade blutet.

Sonst erzähle von selbst so wenig wie möglich, aber beantworte alle Fragen.

08 Blutungen im Gesicht Arbeitsblatt 1b

Beobachtungsbogen Stationsarbeit, Stationen 1 + 2

Station 1: Nasenbluten

- Tragen von Schutzhandschuhen (Eigenschutz)
- Ansprechen, Anfassen, sich vorstellen
- Unfallhergang und Beschwerden vollständig erfragen
(Übelkeit, Erbrechen, Kopfschmerz als Hinweis auf eine Gehirnerschütterung)
- Kopf nach vorne halten
- Kühlen im Nacken
- Kühlen an der Nase
- nach ca. 20 Minuten Notruf veranlassen, wenn die Blutung nicht aufhört
- Eltern benachrichtigen lassen
- Puls fühlen, ggf. Blutdruck messen
- Patienten soweit erforderlich beruhigen
- gute Teamarbeit
- Einsatzdokumentation

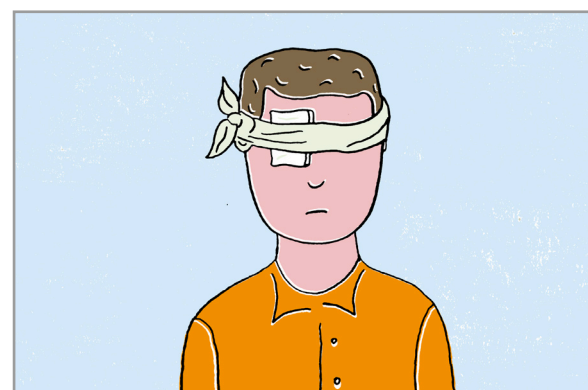


Versorgung bei Nasenbluten

Welche Fehler wurden gemacht? Fragen?

Station 2: Augenverletzung

- Tragen von Schutzhandschuhen (Eigenschutz)
- Ansprechen, Anfassen, sich vorstellen
- Unfallhergang und Beschwerden vollständig erfragen
- Auge vorsichtig untersuchen
- Wunden geeignet steril abdecken (z. B. Kompresse und Augenverband mit Dreiecktuch), beide Augen abdecken und speziell betreuen
- Puls fühlen, ggf. Blutdruck messen
- Absprache mit Lehrkraft oder Sekretariat, die Eltern zu informieren, dass sie den Verletzten abholen und umgehend einen Augenarzt aufsuchen
- Patienten soweit erforderlich kontinuierlich beruhigen
- gute Teamarbeit
- Einsatzdokumentation



Anlegen eines Augenverbandes

Welche Fehler wurden gemacht? Fragen?



08 Blutungen im Gesicht Arbeitsblatt 1c

Beobachtungsbogen Stationsarbeit, Stationen 3 + 4

Station 3: Platzwunden am Kinn

- Tragen von Schutzhandschuhen (Eigenschutz)
- Ansprechen, Anfassen, sich vorstellen
- Wunde geeignet steril abdecken
(z. B. größere Kompresse, die vom Patienten angedrückt wird)
- Kinnverband anlegen
- Unfallhergang und Beschwerden vollständig erfragen (Übelkeit, Erbrechen, Kopfschmerz als Hinweis auf eine Gehirnerschütterung)
- nach Schmerzen an den Zähnen fragen und kurze Sichtkontrolle des Mundraums
- Puls fühlen, ggf. Blutdruck messen
- Patienten soweit erforderlich beruhigen
- gute Teamarbeit
- Einsatzdokumentation



Anlegen eines Kinnverbandes

Welche Fehler wurden gemacht? Fragen?



Station 4: Platzwunde an der Augenbraue

- Tragen von Schutzhandschuhen (Eigenschutz)
- Ansprechen, Anfassen, sich vorstellen
- Unfallhergang und Beschwerden vollständig erfragen
(Übelkeit, Erbrechen, Kopfschmerz als Hinweis auf eine Gehirnerschütterung)
- Wunde geeignet steril abdecken
(z. B. Kompresse und Andrücken durch Patienten)
- Kopfverband anlegen
- Puls fühlen, ggf. Blutdruck messen
- Patienten soweit erforderlich beruhigen
- gute Teamarbeit
- Einsatzdokumentation



Anlegen eines Kopfverbandes

Welche Fehler wurden gemacht? Fragen?